

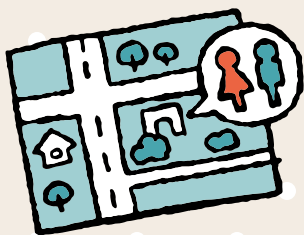
尿ケア

そなえて
あんしん

あたたかくなり、外出び
よりの日が増える季節、
どうしても気になるのが
尿もれ。事前の準備で悩
みを解消して、元気に外
へ出かけましょう!

お出かけ前に トイレの場所をチェック

目的地にトイレが
あるか、事前に確か
めて。車や電車など
で長距離移動する
場合は、トイレ休憩
の場所を決めてお
きましょう。



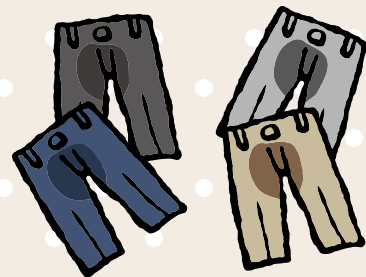
こまめにトイレに立ち寄る

緊張感や不安があると、よけいに尿意を強
く感じてしまいます。トイレがある場所
では、尿意を感じていなくても、早めに排尿
を済ませて安心しておきましょう。

お出かけ編

服にもひと工夫

シミが目立たない色を選ぶ



薄いグレーや薄い
茶色は濡れるとシ
ミがよく目立ちま
す。濃いグレーや
黒、紺などは濡れ
ても目立たないの
でいざという時も
安心です。

ズボン内側に防水スプレー



ズボンの股部分の
内側に、あらかじめ
防水スプレーをか
けておけば、尿の染
み込みと汚れを防
ぐことができます。
必ず衣類用防水ス
プレーを使って。



使用済みパッドの捨て方

トイレには流せません



尿とりパッドは水に
溶けません。トイレの
詰まりの原因になる
ので、絶対に流さない
で。必ず家に持ち帰っ
て捨てましょう。

ニオイ対策にはビニール袋



使用済みパッドは、
吸水面を内側にして
小さくたたんで、ビ
ニール袋などに密封
しておけば、ニオイが
漏れにくくなります。
中身が見えない
ポーチなどに入れて
持ち帰りましょう。
ごみの分別は、茨木
市なら普通ごみで。

お出かけ前に

尿ケアグッズをチェック

- 替え用のパッド(数枚)
- 小分け用ビニール袋(数枚)
- 使用済みパッドを入れるポーチ
- 着替え用のズボン(心配なら)

尿ケア用品の選び方は、月刊はいさい2015年8月号をチェック!

バックナンバーをご用意しております。ゆいまーる各事務所にお問合せください。





今日のランチは
ハンバーガー

生地をこねて
ホットプレートで
焼いていきます



結
だより

梅を見に
いきました



チーズ入りも
おいしいですよ



いただきます



焼きたてをパンにはさんで…



Cafe de YUI
おしゃれなおやつコレクション



麻雀
教室
駆け引きが
重要なのです



月に一度の
ヨガ教室
座ったままできます



フェイスブック
Facebook で公開中!

はいさいに載せきれない!
結のたのしく充実した日常が盛りだくさん
<https://www.facebook.com/yuimarlady>

早いもので、もう
4月ですな。
4月というと入
学式のシーズンで
す。それにしてもワ
タシが学校に通って
いたのは遠い昔と
なつてしまいました
ねえ。もつと昔には
尋常小学校という
のがあったそうで
す。では尋
常ではない
小学校も
あったので
せうか?

それはと
もなく、か
なり前に何
かの国家試
験を受けに
行った時のこと、会
場が学校でありま
した。

所長コラム オオブタ 日記



教室の雰囲気
がなんとなく懐かし
くてきよろきよろし
ていましたが、何気
なく黒板を見ると
右下に「日直……」
とワタシの名前が書
きまわっていました
。ええっ! 今日
ワタシは日直なん
や! 忘れとった
……と小中学校の
時と同じ怯み方を
してしまいました
が、よく考えるとワ
タシはもうかなりの
オッサンです。日直
のワケありません
な。同じ苗
字の学生が
いたようで
す。ホッと安
心しつつも
妙に懐かし
い思いがし
ましたです
な。掃除当
番とかもサ
ボつては女子にチク
られて、しょっちゅう
先生に怒られてまし
た。わはは。
がしかし、学校当
時に日直をサボって
いたツケが今頃回
り、試験は不合格と
なりました。とほ
ほ……

教室の雰囲気
がなんとなく懐かし
くてきよろきよろし
ていましたが、何気
なく黒板を見ると
右下に「日直……」
とワタシの名前が書
きまわっていました
。ええっ! 今日
ワタシは日直なん
や! 忘れとった
……と小中学校の
時と同じ怯み方を
してしまいました
が、よく考えるとワ
タシはもうかなりの
オッサンです。日直
のワケありません
な。同じ苗
字の学生が
いたようで
す。ホッと安
心しつつも
妙に懐かし
い思いがし
ましたです
な。掃除当
番とかもサ
ボつては女子にチク
られて、しょっちゅう
先生に怒られてまし
た。わはは。
がしかし、学校当
時に日直をサボって
いたツケが今頃回
り、試験は不合格と
なりました。とほ
ほ……

ゆいまーる

居宅介護支援・訪問介護
通所介護・介護タクシー
<http://yuinet.co.jp/>

ゆいまーるケアセンター
ゆいまーるケアセンター総持寺
デイサービス 結

Yuinet デザインラボ ユイネット

茨木市沢良宜西1丁目13-25 美山ビル1F TEL: 072-601-0696 / FAX: 072-601-0697
茨木市庄2丁目10-103 アバンテ茨木1F TEL: 072-601-0007 / FAX: 072-601-0875
茨木市沢良宜西2丁目2-7 TEL: 072-667-5501 / FAX: 072-667-5502

ホームページ制作/印刷物デザイン/商品写真撮影/広告企画・コンサルティング

UD FONT
by MORISAWA

見やすく読みまちがえにくい
ユニバーサルデザインフォントを採用しています。

4月号 2017年4月1日発行 第64号
編集・挿絵 宮田なつ子 制作・発行 有限会社ゆいまーる