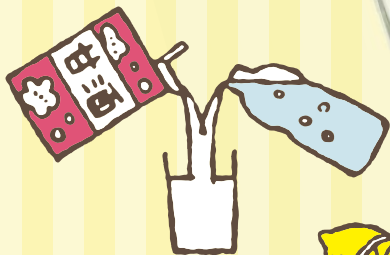


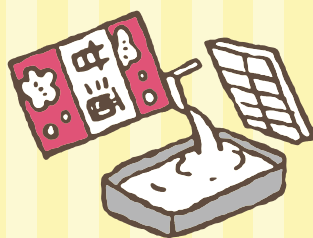


まぜるだけ!
レモン甘酒ソーダ

①甘酒と炭酸水を
1:1で注ぐ



②レモン汁を少々
入れて混ぜる



①甘酒を製氷皿に
入れて冷凍

②凍ったら
できあがり



凍らせるだけ!
甘酒
シャーベット

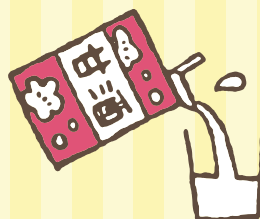


超カンタン!
夏の
甘酒
レシピ

夏こそ甘酒!
冬のイメージのある甘酒ですが、実は俳句では夏の季語。栄養豊富な甘酒は、江戸時代には夏バテ解消の栄養ドリンクになっていたようです。消化も良いので、胃腸が弱っているときにもおすすめです。



割るだけ!
甘酒の豆乳割り



①甘酒をコップの
半分まで入れる



②豆乳を注いで
できあがり

魚釣りゲーム



釣った魚のウラには
点数が書いてあります

カメラ
つれた!



結 だより 演奏会

ボランティアさんを
お招きして

利用者さんと
スタッフと一緒に
イチゴのケーキ作り

お茶と一緒に
いただきます



6月のカレンダーは
バラの花



ただいま七夕飾り製作中...



こちらも
ケーキ?
いえいえ



台スポンジで
つくりました!



おしゃれね~



フェイスブック
Facebook で公開中!
<https://www.facebook.com/yuimarlady>



いつもの通り郵便物に
切手を貼り、事務所から
10メートルほど先のバス
停近くの郵便ポストに向
かいましたのですな。
で、投かんしようとし
たところ、なにも無い。郵
便ポストが無いのです。
一瞬アタマが真っ白に
なり、絶句して立ち尽く
してしまいましたです。周
りを見渡しても
何もありません。
昨日まで
あったポストが
忽然と無くなる
ということがあ
り得るのではし
うかねえ? 郵
便ポストが急に
無くなるという
のは、朝起きた
ら髪の毛がフサフサになっ
ていたというくらい衝撃
ですな。(想像)

所長コラム オオブタ 日記



とてもモヤモヤした気
持ちのまま事務所に戻り
茶碗を割り、そのまま数
日郵便物を出すことを忘
れてしまいましたです。
そういえばそのバス
停も不思議で、下り方面
はちゃんとバス停の看板
とバスが止まるスペースが
あるのですが、駅に向かう
上り方面はなんにもあり
ませんな。長いこと上り
方面はバス停が無いと
思っていましたです。ところ
が、道端でたむろしていた
おばちゃんがバスに乗り
込むのを目撃。試しにお
ぼちゃんがいたあたりで
立つてるとバスが停まり
乗せてくれました。
たです。この付
近でポ一つと
立つてるとバス
が停まるよう
になっているん
ですな。
ウチの事務所
に来た人にも
「その辺で立つ
てるとバスが停
まって駅まで行けます」と
言うのと、たいがい周りを
キョロキョロしながら不安
そうに立っています。なん
にも無いのでどこに立てば
よいのかわからないのです
な。慣れるとまあ平気な
んですけどね。
それでも、やっぱりある
べきものがないとアカンよ
うな気がしますねえ。

ゆいまーる

居宅介護支援・訪問介護
通所介護・介護タクシー
<http://yuinet.co.jp/>

ゆいまーるケアセンター
ゆいまーるケアセンター総持寺
デイサービス 結

茨木市沢良宜西1丁目13-25 美山ビル1F TEL: 072-601-0696 / FAX: 072-601-0697
茨木市庄2丁目10-103 アバンテ茨木1F TEL: 072-601-0007 / FAX: 072-601-0875
茨木市沢良宜西2丁目2-7 TEL: 072-667-5501 / FAX: 072-667-5502

Yuinet デザインラボ ユイネット ホームページ制作/印刷物デザイン/商品写真撮影/広告企画・コンサルティング



見やすく読みまちがえにくい
ユニバーサルデザインフォントを採用しています。

7月号 2017年7月1日発行 第67号
編集・挿絵 宮田なつ子 制作・発行 有限会社ゆいまーる