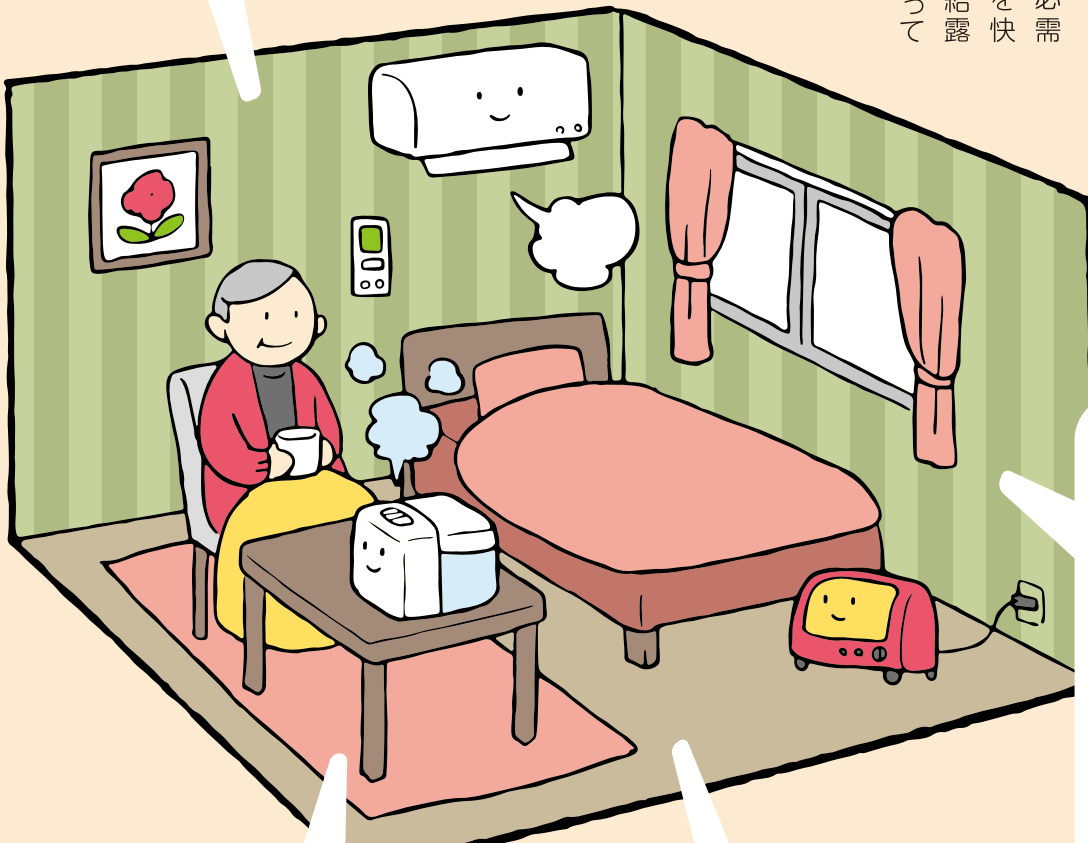


## 加湿器の置き場所

### 家具や壁から10cm以上離す

家具や壁に近いところで蒸気を出すと、水蒸気がついて結露しやすくなり、湿気やカビの原因になります。他に置くところがない場合は、蒸気の出口を部屋の中央へ向けます。



# 加湿器

じょうずに使って快適に!

加湿器は乾燥しやすい冬の必需品。適切に使えば部屋の湿度を快適に保ってくれますが、カビや結露の原因になることも。上手に使って冬を乗り切りましょう。

### 窓や出入口の近くは避ける

窓の近くは温度が低く、水蒸気が冷えて水に戻ってしまいます。また、出入口の近くに加湿器を置くと、せっかく出した水蒸気が部屋の外に出て行ってしまいます。

### 台の上に置く

暖かい空気は上へ向かうので、床近くの冷たい空気よりも部屋じゅうに広く蒸気を拡散します。テーブルなど高さのあるものの上が最適。

### 部屋の真ん中に置く

加湿器から出る蒸気を部屋全体にいきわたらせるため、できるだけ部屋の真ん中に置きます。

## 安全な使い方

### タンクの水は毎日かえる

タンクの水は毎日かえる。タンクの水は古くなると、カビや細菌が繁殖して、水蒸気に乗って部屋中に拡散します。できるだけ毎日交換しましょう。

### 寝る前に消す

寝る前に消す。暖房を切ると部屋の温度が下がり、水蒸気が冷えて水に戻っていきます。寝るときまで加湿器をつけていると、余分な水蒸気が水に戻り、結露の原因になります。

### 定期的掃除する

定期的掃除する。水あかやカルキが水槽内につくと、汚れだけでなく故障の原因にもなります。少なくとも週一回はタンクやフィルターを洗ってお手入れします。

12月のカレンダーは  
**クリスマス**



**フクロウの**  
置物つくりました



**押し花教室**  
素敵な作品ができました



早いもので、12月になってしまいましたねえ。

先日、利用者さんのご家族から、スマートフォン用のコロナワクチン接種証明書のアプリがあると教えていただきました。これは日本政府公式アプリなので、コレ見せるだけで接種証明になるんですね。

で、早速ダウンロードしたので設定作業に取り掛かりました。

まず、マイナンバーカードをスマホにかざして読み込ませるのですが、その時にパスワードを入れると出ます。は？パスワード？そんなん知らないな。それは何や？

そういえばマイナンバーカード作る時に入力させられたような気がします。しかし覚えてない。そんな人のために免許証でも大丈夫みたいなので、気を取り直して免許証を読み込ませます。

しかしまたパスワードを入れると出ます。しかも4桁を2つと言う、さらにハードルが上がります。免許証にもパスワードがあったんやと驚きましたが、よくよく思い出してみると、以前の免許切替のときに、なんかの画面に自分で決めた

パスワードを入力して、印刷された紙が出てきたんですね。で、コレくらい覚えられるかなと思いつつ、すぐにゴミ箱に捨てたのですわ。

覚えられるどころか、ゴミ箱に捨てたと同時に忘れてしまいました。ですな。永遠にわからなくなりました。どうしたらエエんやろ。

**所長コラム**  
**オオブリタ**  
**日記**



仕方ないので、パスワードの代わりに自分の顔写真とかいろいろ撮って、なんとか設定が完了してなんとか使えるようになりました。確かに便利ですね。

しかし、新たにパスワード問題が発生致しました。なんかのパスワードが多すぎます。昔はパソコンのメールくらいやったのに、何でもかんでもパスワードを入れると言われます。覚えられないし、何かに書けばどこに書いたか忘れる。最近ではパスワードにアルファベットの

大文字と小文字を混ぜるとか、記号を入れるとかもあるので、ますます覚えられません。

さらには「ワシのパスワード何やった？」とか聞いてくる人がいて、思わず「知らんがな！」と言ってしまいます。

**ゆいまーる**

居宅介護支援・訪問介護  
通所介護・介護タクシー  
<http://yuinet.co.jp/>

ゆいまーるケアセンター  
ゆいまーるケアセンター総持寺  
デイサービス 結

**Yuinet** デザインラボ ユイネット

茨木市沢良直西1丁目13-25 美山ビル1F TEL: 072-601-0696 / FAX: 072-601-0697  
茨木市庄2丁目10-103 アバンテ茨木1F TEL: 072-601-0007 / FAX: 072-601-0875  
茨木市沢良直西2丁目2-7 TEL: 072-667-5501 / FAX: 072-667-5502

ホームページ制作/印刷物デザイン/商品写真撮影/広告企画・コンサルティング